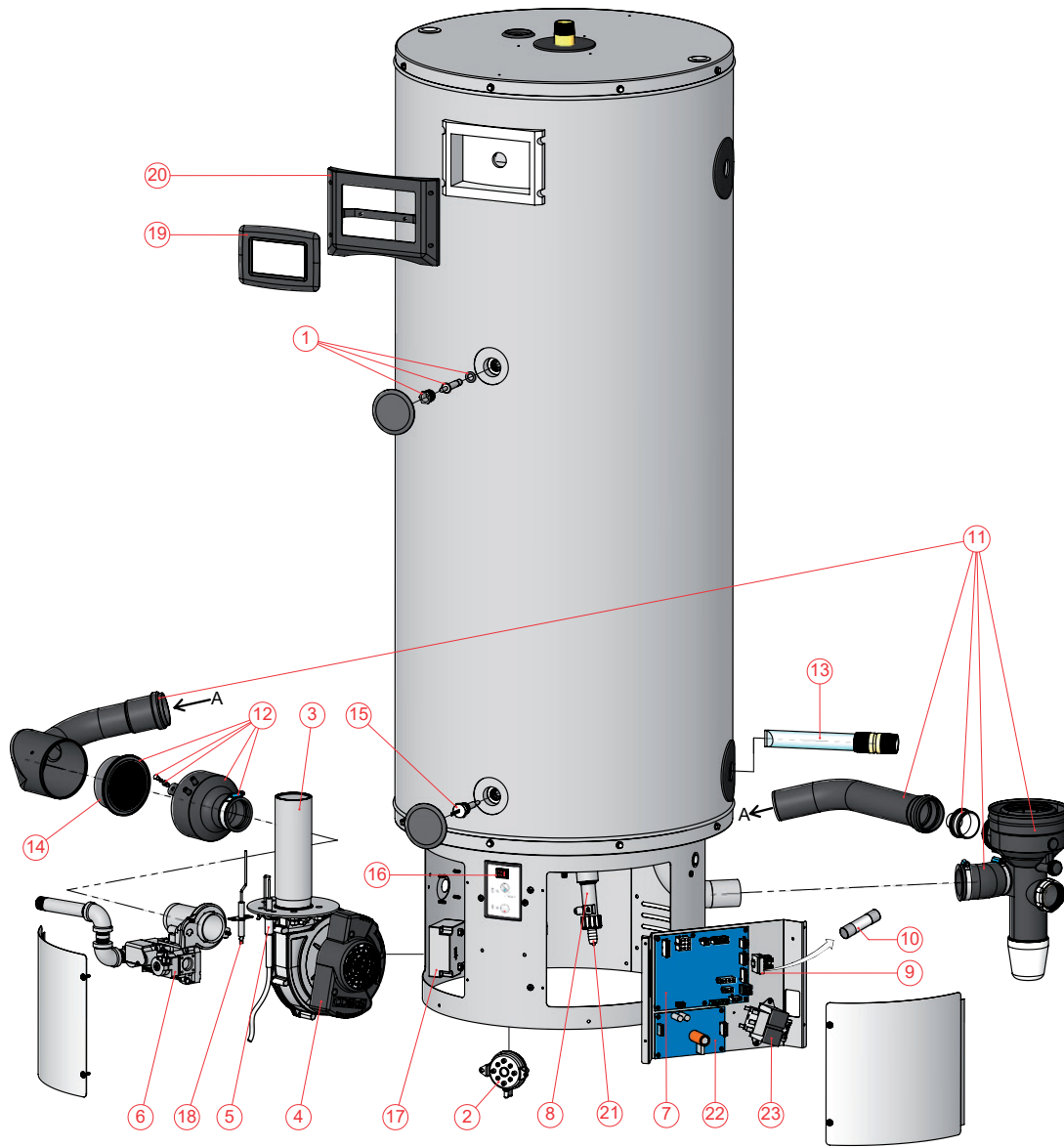


Vue éclatée TWI II depuis le 01-05-'19



EVD-0111 R4

TWI II depuis le 01-05-'19

TWI II pièces détachées



No	Désignation	date	TWI 35-200	TWI 45-200
1	Kit sonde		0313306(S)	0313306(S)
2	Contacteur de pression 370 Pa (NAT)		0324512(S)	0324512(S)
3	Brûleur et jeu de joints		0313305(S)	0313305(S)
4	Ventilateur et jeu de joints		0313313(S)	0313313(S)
5	Allumeur piezo avec un câble d'allumage		0313304(S)	0313304(S)
6	Bloc gaz		0313302(S)	0313302(S)
7	Carte de régulation		0313552(S)	0313312(S)
8	Robinet de vidange		6907316(S)	6907316(S)
9	Terminal principal		0313362(S)	0313362(S)
10	Fusible		0313361(S)	0313361(S)
11	Evacuationde condensats		0313290(S)	0313290(S)
12	Venturi Manchon		0313291(S)	0313291(S)
13	Tube entrée eau froide		0313310(S)	0313310(S)
14	Alimentation de l'air		3710169 (S)	3710169 (S)
15	Sonde de température		0313301(S)	0313301(S)
16	Interrupteur marche/arrêt		0313309(S)	0313309(S)
17	Étincelle transformateur avec un câble d'allumage		0313311(S)	0313311(S)
18	Sonde d'ionisation		0313303(S)	0313303(S)
19	Écran		0313308(S)	0313308(S)
20	Capot		0313307(S)	0313307(S)
21	Pièce de reduction vanne de vidange		0070065(S)	0070065(S)
22	Carte électronique		0313867(S)	0313867(S)
23	Transformateur		0337905(S)	0337905(S)
	Joint et attaches		0313377(S)	0313377(S)

TWI II accessoires

Désignation	date	TWI 35-200	TWI 45-200
Vanne de gaz		0300719(S)	0300719(S)
Groupe de sécurité G1"		0070066003(S)	0070066003(S)
Soupape thermique T&P		0306755(S)	0306755(S)