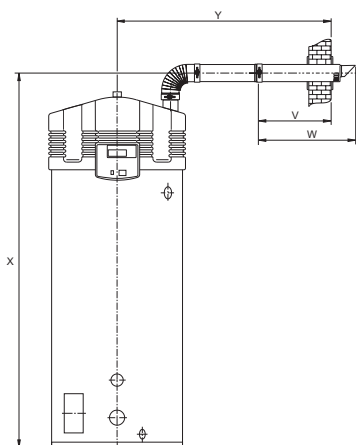
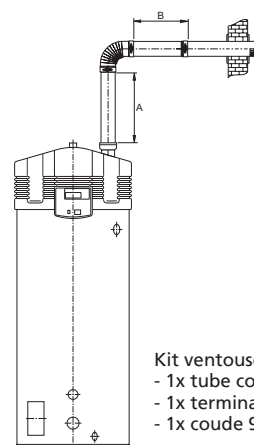


# Configuration ventouse BFC 28 / 30 / 50 / 60

Evacuation coaxiale murale



Configuration de la ventouse sortie murale



Kit ventouse mural (standard):  
 - 1x tube coaxial, 500 mm  
 - 1x terminal ventouse  
 - 1x coude 90°

	BFC 28	BFC 30	BFC 50	BFC 60
	Ø100/150	Ø100/150	Ø100/150	Ø100/150
V	550	550	550	550
W	790	790	790	790
X	1535	1535	1535	1535
Y	1480	1480	1480	1480
Y*	1030	1030	1030	1030

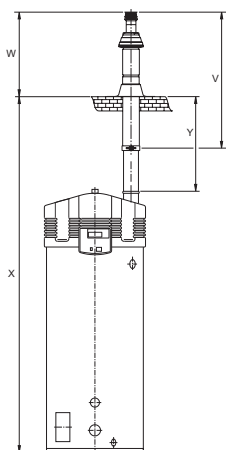
	BFC 28		BFC 30		BFC 50		BFC 60	
	min.	max.	min.	max.	min.	max.	min.	max.
A	0	40000	0	40000	0	40000	0	40000
B	0	40000	0	40000	0	40000	0	40000
A+B	<40000		<40000		<40000		<40000	
coudes	max. 7x45°/90°		max. 7x45°/90°		max. 7x45°/90°		max. 7x45°/90°	

- Dimensions en mm
- \* Distance sans tube concentrique entre coude et terminal mural

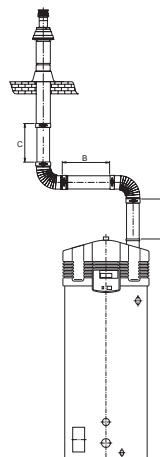
- Dimensions en mm

**Tuyau:**  
 Une inclinaison minimale de 5cm par mètre en horizontal en direction de l'appareil

Evacuation coaxiale toiture



Configuration de la ventouse sortie toiture



Kit ventouse toiture:  
 - 1x tube coaxial, 1000 mm  
 - 1x terminal ventouse  
 - 1x plaque toiture

	BFC 28	BFC 30	BFC 50	BFC 60
	Ø100/150	Ø100/150	Ø100/150	Ø100/150
V	1500	1500	1500	1500
W	1035	1035	1035	1035
X	2965	2965	2965	2965
X*	2015	2015	2015	2015
Y	1415	1415	1415	1415
Y*	465	465	465	465

	BFC 28		BFC 30		BFC 50		BFC 60	
	min.	max.	min.	max.	min.	max.	min.	max.
A	0	40000	0	40000	0	40000	0	40000
B	0	40000	0	40000	0	40000	0	40000
C	0	40000	0	40000	0	40000	0	40000
A+B+C	<40000		<40000		<40000		<40000	
coudes	max. 7x45°/90°		max. 7x45°/90°		max. 7x45°/90°		max. 7x45°/90°	

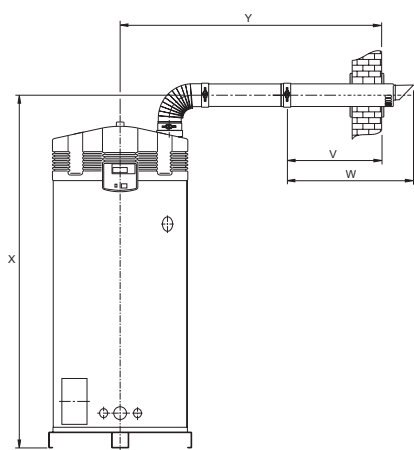
- Dimensions en mm
- \* Distance sans tube concentrique entre coude et terminal mural

- Dimensions en mm

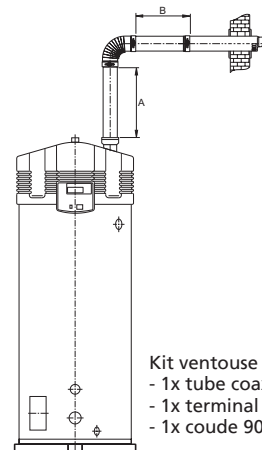
**Tuyau:**  
 Une inclinaison minimale de 5cm par mètre en horizontal en direction de l'appareil

# Configuration ventouse BFC 80 / 100 / 120

## Evacuation coaxiale murale



## Configuration de la ventouse sortie murale



Kit ventouse mural (standard):  
 - 1x tube coaxial, 500 mm  
 - 1x terminal ventouse  
 - 1x coude 90°

	BFC 80	BFC 100	BFC 120
	Ø130/200	Ø130/200	Ø130/200
V	640	640	640
W	940	940	940
X	2230	2230	2230
Y	1620	1620	1620
Y*	1170	1170	1170

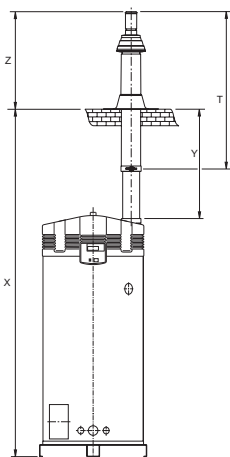
• Dimensions en mm  
 \* Distance sans tube concentrique entre coude et terminal mural

**Tuyau:**  
 Une inclinaison minimale de 5cm par mètre en horizontal en direction de l'appareil

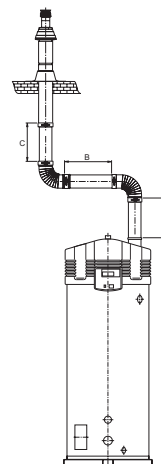
	BFC 80		BFC 100		BFC 120	
	min.	max.	min.	max.	min.	max.
A	0	15000	0	15000	0	15000
B	0	15000	0	15000	0	15000
A+B	<15000		<15000		<15000	
coudes	max. 4x45°/90°		max. 4x45°/90°		max. 4x45°/90°	

• Dimensions en mm

## Evacuation coaxiale toiture



## Configuration de la ventouse sortie toiture



Kit ventouse toiture:  
 - 1x tube coaxial, 1000 mm  
 - 1x terminal ventouse  
 - 1x plaque toiture

	BFC 80	BFC 100	BFC 120
	Ø130/200	Ø130/200	Ø130/200
V	1730	1730	1730
W	1120	1120	1120
X	3620	3620	3620
X***	2670	2670	2670
Y	1560	1560	1560
Y***	610	610	610

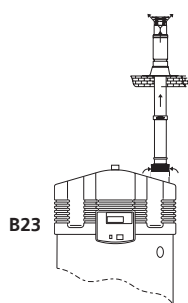
• Dimensions en mm  
 \*\*\* Distance sans tube concentrique entre coude et terminal mural

**Tuyau:**  
 Une inclinaison minimale de 5cm par mètre en horizontal en direction de l'appareil

	BFC 80		BFC 100		BFC 120	
	min.	max.	min.	max.	min.	max.
A	0	15000	0	15000	0	15000
B	0	15000	0	15000	0	15000
C	0	15000	0	15000	0	15000
A+B+C	<15000		<15000		<15000	
coudes	max. 4x45°/90°		max. 4x45°/90°		max. 4x45°/90°	

• Dimensions en mm

# Conduits de fumée BFC catégorie B23 incl. art.no.

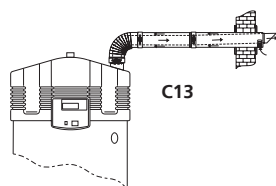


## CATÉGORIE B23

Description	BFC 28 Ø100/150	BFC 30 Ø100/150	BFC 50 Ø100/150	BFC 60 Ø100/150	BFC 80 Ø130/200	BFC 100 Ø130/200	BFC 120 Ø130/200
Grille de protection air frais	0304872	0304872	0304872	0304872	0307176	0307176	0307176
Terminal vertical	0305040	0305040	0305040	0305040	0307175	0307175	0307175
Plaque toiture ventouse vertical	0307173	0307173	0307173	0307173	0307174	0307174	0307174

Du 1er septembre 2009, la BFC 28 est équipé en standard de Ø100/150. Un adaptateur de Ø80/125 est disponible (réf. 0305009).

# Conduits de fumée BFC catégorie C13 incl. art.no.

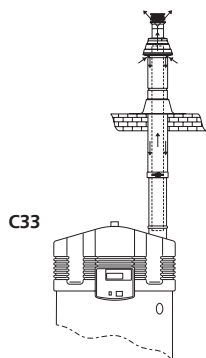


C13

CATÉGORIE C13							
Description	BFC 28 Ø100/150	BFC 30 Ø100/150	BFC 50 Ø100/150	BFC 60 Ø100/150	BFC 80 Ø130/200	BFC 100 Ø130/200	BFC 120 Ø130/200
Kit ventouse mural	0302504	0302504	0302504	0302504	0311465	0311465	0311465
Terminal mural *	0302505	0302505	0302505	0302505	0302313	0302313	0302313
Coude concentrique 45°	0311454	0311454	0311454	0311454	0311455	0311455	0311455
Coude concentrique 90°	0302502	0302502	0302502	0302502	0311456	0311456	0311456
Coude 500 mm	0302499	0302499	0302499	0302499	0302301	0302301	0302301
Coude 1000 mm	0311450	0311450	0311450	0311450	0311452	0311452	0311452
Coude 1500 mm	0311451	0311451	0311451	0311451	0311453	0311453	0311453
Collier de serrage Y-pièce	0302506(S)	0302506(S)	0302506(S)	0302506(S)	0302305(S)	0302305(S)	0302305(S)
Adaptateur concentrique	0306188 (Ø100/150 - Ø130/200)	0306188 (Ø100/150 - Ø130/200)	0306188 (Ø100/150 - Ø130/200)	0306188 (Ø100/150 - Ø130/200)	0306188 (Ø100/150 - Ø130/200)	0306188 (Ø100/150 - Ø130/200)	0306188 (Ø100/150 - Ø130/200)
Pièce de transformation concentrique / parallèle	0304204 (Ø100/150 - 2xØ100)	0304204 (Ø100/150 - 2xØ100)	0304204 (Ø100/150 - 2xØ100)	0304204 (Ø100/150 - 2xØ100)	0309605 (Ø130/200 - 2xØ130)	0309605 (Ø130/200 - 2xØ130)	0309605 (Ø130/200 - 2xØ130)
	0307135 (Ø100/150 - 2xØ130)	0307135 (Ø100/150 - 2xØ130)	0307135 (Ø100/150 - 2xØ130)	0307135 (Ø100/150 - 2xØ130)	-	-	-
Adaptateur parallèle/ concentrique	0307142 (2xØ100 - Ø100/150)	0307142 (2xØ100 - Ø100/150)	0307142 (2xØ100 - Ø100/150)	0307142 (2xØ100 - Ø100/150)	-	-	-
Tuyau concentrique avec graisseur de mesure	0303854 (Ø100/150)	0303854 (Ø100/150)	0303854 (Ø100/150)	0303854 (Ø100/150)	0303855 (Ø130/200)	0303855 (Ø130/200)	0303855 (Ø130/200)

\* incl. 2 plaques murales et collier de serrage.

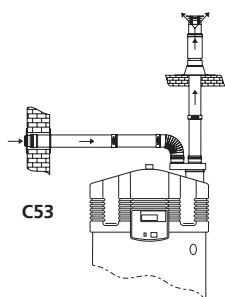
# Conduits de fumée BFC catégorie C33 incl. art.no.



CATÉGORIE C33							
Description	BFC 28 Ø100/150	BFC 30 Ø100/150	BFC 50 Ø100/150	BFC 60 Ø100/150	BFC 80 Ø130/200	BFC 100 Ø130/200	BFC 120 Ø130/200
Kit ventouse toiture	0311463	0311463	0311463	0311463	0311464	0311464	0311464
Terminal vertical *	0311458	0311458	0311458	0311458	0306390	0306390	0306390
Plaque toiture	0302509	0302509	0302509	0302509	0302328	0302328	0302328
Coude concentrique 45°	0311454	0311454	0311454	0311454	0311455	0311455	0311455
Coude concentrique 90°	0302502	0302502	0302502	0302502	0311456	0311456	0311456
Tube concentrique 500 mm	0302499	0302499	0302499	0302499	0302301	0302301	0302301
Tube concentrique 1000 mm	0311450	0311450	0311450	0311450	0311452	0311452	0311452
Tube concentrique 1500 mm	0311451	0311451	0311451	0311451	0311453	0311453	0311453
Collier de serrage Y-pièce	0302506(S)	0302506(S)	0302506(S)	0302506(S)	0302305(S)	0302305(S)	0302305(S)
Adaptateur concentrique	0306188 (Ø100/150 - Ø130/200)	0306188 (Ø100/150 - Ø130/200)	0306188 (Ø100/150 - Ø130/200)	0306188 (Ø100/150 - Ø130/200)	0306188 (Ø100/150 - Ø130/200)	0306188 (Ø100/150 - Ø130/200)	0306188 (Ø100/150 - Ø130/200)
	0304204 (Ø100/150 - 2xØ100)	0304204 (Ø100/150 - 2xØ100)	0304204 (Ø100/150 - 2xØ100)	0304204 (Ø100/150 - 2xØ100)	0309605 (Ø130/200 - 2xØ130)	0309605 (Ø130/200 - 2xØ130)	0309605 (Ø130/200 - 2xØ130)
Pièce de transformation concentrique / parallèle	0307135 (Ø100/150 - 2xØ130)	0307135 (Ø100/150 - 2xØ130)	0307135 (Ø100/150 - 2xØ130)	0307135 (Ø100/150 - 2xØ130)	-	-	-
	0307142 (2xØ100 - Ø100/150)	0307142 (2xØ100 - Ø100/150)	0307142 (2xØ100 - Ø100/150)	0307142 (2xØ100 - Ø100/150)	-	-	-
Tuyau concentrique avec graisseur de mesure	0303854 (Ø100/150)	0303854 (Ø100/150)	0303854 (Ø100/150)	0303854 (Ø100/150)	0303855 (Ø130/200)	0303855 (Ø130/200)	0303855 (Ø130/200)

\* incl. 2 plaques murales et collier de serrage.

# Conduits de fumée BFC catégorie C53 incl. art.no.



CATÉGORIE C53							
Description	BFC 28 Ø100/150	BFC 30 Ø100/150	BFC 50 Ø100/150	BFC 60 Ø100/150	BFC 80 Ø130/200	BFC 100 Ø130/200	BFC 120 Ø130/200
Terminal mural *	0305039 (Ø100)	0305039 (Ø100)	0305039 (Ø100)	0305039 (Ø100)	-	-	-
	0307178 (Ø130)	0307178 (Ø130)	0307178 (Ø130)	0307178 (Ø130)	0307178 (Ø130)	0307178 (Ø130)	0307178 (Ø130)
Terminal vertical	0305040 (Ø100)	0305040 (Ø100)	0305040 (Ø100)	0305040 (Ø100)	0307175 (Ø130)	0307175 (Ø130)	0307175 (Ø130)
Plaque toiture	0307173 (Ø120)	0307173 (Ø120)	0307173 (Ø120)	0307173 (Ø120)	-	-	-
	0304204 (Ø100/150 - 2xØ100)	0304204 (Ø100/150 - 2xØ100)	0304204 (Ø100/150 - 2xØ100)	0304204 (Ø100/150 - 2xØ100)	-	-	-
Adaptateur parallèle	0307135 (Ø100/150 - 2xØ130)	0307135 (Ø100/150 - 2xØ130)	0307135 (Ø100/150 - 2xØ130)	0307135 (Ø100/150 - 2xØ130)	0309605 (Ø130/200 - 2xØ130)	0309605 (Ø130/200 - 2xØ130)	0309605 (Ø130/200 - 2xØ130)

\* incl. 2 plaques murales.

Du 1er septembre 2009, la BFC 28 est équipé en standard de Ø100/150. Un adaptateur de Ø80/125 est disponible (réf. 0305009).

# Conduits de fumée BFC



## KIT VENTOUSE VERTICAL - CONCENTRIQUE

Description	BFC 28	BFC 30	BFC 50	BFC 60	BFC 80	BFC 100	BFC 120
Ø 100 / 150	0311463	0311463	0311463	0311463	-	-	-
Ø 130 / 200	-	-	-	-	0311464	0311464	0311464

○ Incl. plaque et tube concentrique (1m)



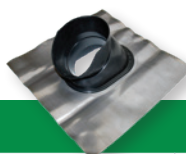
## VENTOUSE VERTICAL - PARALLÈLE

Description	BFC 28	BFC 30	BFC 50	BFC 60	BFC 80	BFC 100	BFC 120
Ø 100	0305040	0305040	0305040	0305040	-	-	-
Ø 130	-	-	-	-	0307175	0307175	0307175



## PLAQUE TOITURE PARALLÈLE

Description	BFC 28	BFC 30	BFC 50	BFC 60	BFC 80	BFC 100	BFC 120
Terminal Plaque	-	-	-	-	-	-	-
Ø 100 Ø 120	0307173	0307173	0307173	0307173	-	-	-



## PLAQUE TOITURE CONCENTRIQUE

Description	BFC 28	BFC 30	BFC 50	BFC 60	BFC 80	BFC 100	BFC 120
Ø 100 / 150	Coude 25°-45°	0306017	0306017	0306017	0306017	-	-



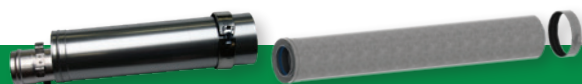
## KIT VENTOUSE MURAL - CONCENTRIQUE

Description	BFC 28	BFC 30	BFC 50	BFC 60	BFC 80	BFC 100	BFC 120
Ø 100 / 150	0302504	0302504	0302504	0302504	-	-	-
Ø 130 / 200	-	-	-	-	0311465	0311465	0311465

○ Incl. tube (0,5m), coude concentrique (90°) et plaques murales

## VENTOUSE VERTICAL EXTENSION TUBE

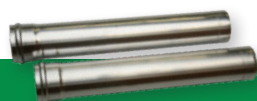
Description	BFC 28	BFC 30	BFC 50	BFC 60	BFC 80	BFC 100	BFC 120
Ø 100/150 450mm	0311291	0311291	0311291	0311291	-	-	-
Ø 100/150 950mm	0311292	0311292	0311292	0311292	-	-	-
Ø 130/200 950mm	-	-	-	-	0311294	0311294	0311294



## TUBE - CONCENTRIQUE

Description	BFC 28	BFC 30	BFC 50	BFC 60	BFC 80	BFC 100	BFC 120
Ø 100 / 150 L = 500 mm	0302499	0302499	0302499	0302499	-	-	-
Ø 100 / 150 L = 1000 mm	0311450	0311450	0311450	0311450	-	-	-
Ø 100 / 150 L = 1500 mm	0311451	0311451	0311451	0311451	-	-	-
Ø 130 / 200 L = 500 mm	-	-	-	-	0302301	0302301	0302301
Ø 130 / 200 L = 1000 mm	-	-	-	-	0311452	0311452	0311452
Ø 130 / 200 L = 1500 mm	-	-	-	-	0311453	0311453	0311453

○ Découpable



## TUBE - PARALLÈLE

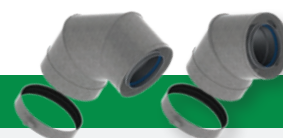
Description	BFC 28	BFC 30	BFC 50	BFC 60	BFC 80	BFC 100	BFC 120
Ø 100 L = 500 mm	0307160	0307160	0307160	0307160	-	-	-
Ø 100 L = 1000 mm	0307161	0307161	0307161	0307161	-	-	-
Ø 130 L = 500 mm	-	-	-	-	0306804	0306804	0306804
Ø 130 L = 1000 mm	-	-	-	-	0306802	0306802	0306802

○ Ensemble de deux pièces



## COUDE - CONCENTRIQUE

Description	BFC 28	BFC 30	BFC 50	BFC 60	BFC 80	BFC 100	BFC 120
Ø 100 / 150 Coude 90°	0302502	0302502	0302502	0302502	-	-	-
Ø 100 / 150 Coude 45°	0311454	0311454	0311454	0311454	-	-	-
Ø 130 / 200 Coude 90°	-	-	-	-	0311456	0311456	0311456
Ø 130 / 200 Coude 45°	-	-	-	-	0311455	0311455	0311455



# Conduits de fumée BFC



## COUDE - PARALLÈLE

Description		BFC 28	BFC 30	BFC 50	BFC 60	BFC 80	BFC 100	BFC 120
Ø 100	Coude 45°	0310197	0310197	0310197	0310197	-	-	-
Ø 100	Coude 87/90°	0307164	0307164	0307164	0307164	-	-	-
Ø 130	Coude 87/90°	-	-	-	-	0306805	0306805	0306805
Ø 130	Coude 45°	-	-	-	-	0308026	0308026	0308026



## PIÈCE EN T - CONCENTRIQUE

Description	BFC 28	BFC 30	BFC 50	BFC 60	BFC 80	BFC 100	BFC 120
Ø 100 / 150	0305244	0305244	0305244	0305244	-	-	-
Ø 130 / 200	-	-	-	-	0307488	0307488	0307488



## GRILLE DE PROTECTION AIR FRAIS

Description	BFC 28	BFC 30	BFC 50	BFC 60	BFC 80	BFC 100	BFC 120
Ø 100 / 150	0304872	0304872	0304872	0304872	-	-	-
Ø 130 / 200	-	-	-	-	0307176	0307176	0307176



## ADAPTATEUR - CONC. DE PAR.

Description		BFC 28	BFC 30	BFC 50	BFC 60	BFC 80	BFC 100	BFC 120
De	à							
Ø 100 / 150	2 x Ø 100	0304204	0304204	0304204	0304204	-	-	-
Ø 130 / 200	2 x Ø 130	-	-	-	-	0309605	0309605	0309605



## ADAPTATEUR - CONC. DE CONC.

Description		BFC 28	BFC 30	BFC 50	BFC 60	BFC 80	BFC 100	BFC 120
De	à							
Ø 100 / 150	Ø 80 / 125	0309660	-	-	-	-	-	-
Ø 100 / 150	Ø 130 / 200	0306188	0306188	0306188	0306188	0306188	0306188	0306188



## ADAPTATEUR - PAR. DE CONC.

Description		BFC 28	BFC 30	BFC 50	BFC 60	BFC 80	BFC 100	BFC 120
De	à							
2 x Ø 100	1 x Ø 150	0307142	0307142	0307142	0307142	-	-	-



## ADAPTATEUR - PAR. DE PAR.

Description		BFC 28	BFC 30	BFC 50	BFC 60	BFC 80	BFC 100	BFC 120
De	à							
Ø 100	Ø 130	0307168	0307168	0307168	0307168	-	-	-
Ø 130	Ø 150	-	-	-	-	0307170	0307170	0307170



## COLLIER DE SERRAGE - PIÈCE EN Y AVEC TUBE

Description	BFC 28	BFC 30	BFC 50	BFC 60	BFC 80	BFC 100	BFC 120
Ø 154	0309632	0309632	0309632	0309632	0309442	0309442	0309442



## COLLIER DE SERRAGE - TUBE AVEC TUBE

Description	BFC 28	BFC 30	BFC 50	BFC 60	BFC 80	BFC 100	BFC 120
Ø 150	0302506	0302506	0302506	0302506	-	-	-
Ø 200	-	-	-	-	0302305	0302305	0302305



## PLAQUE TOITURE - CONCENTRIQUE

Description		BFC 28	BFC 30	BFC 50	BFC 60	BFC 80	BFC 100	BFC 120
Terminal	Plaque							
Ø 100/150	Ø 170	0302509	0302509	0302509	0302509	-	-	-
Ø 130/200	Ø 210	-	-	-	-	0302328	0302328	0302328



## TUBE CONC. AVEC GRAISSEUR DE MESURE

Description	BFC 28	BFC 30	BFC 50	BFC 60	BFC 80	BFC 100	BFC 120
Ø 100 / 150	0303854	0303854	0303854	0303854	-	-	-
Ø 130 / 200	-	-	-	-	0303855	0303855	0303855